

REGOLATORE DI LIVELLO PER ACQUE CHIARE

Regolatore di livello a galleggiante insensibile all'umidità ed alla condensa (brevettato).

Stagno fino a 100 m di profondità con contatti elettrici a microinterruttore / commutatore.

IMPIEGO

Controllo di livello per riempimento o svuotamento di serbatoi e cisterne.

CARATTERISTICHE TECNICHE

- Corpo esterno in polietilene pressosoffiato in un unico pezzo.
- Camera interna in unico pezzo pressosoffiato per la sede del microinterruttore e della sfera.
- Commutatore a microscatto.
- Sfera in metallo inossidabile.
- Iniezione di poliuretano espanso a cellule chiuse non igroscopiche, che elimina ogni residuo di aria all'interno del corpo del regolatore e sigilla ermeticamente il regolatore stesso.
- Pressione max. di lavoro 10 bar.

FLOAT SWITCH FOR CLEAN WATER

Float switch insensitive to humidity and condensation (patented).

Water resistant to 100 m depth with microswitch electric contacts / change over.

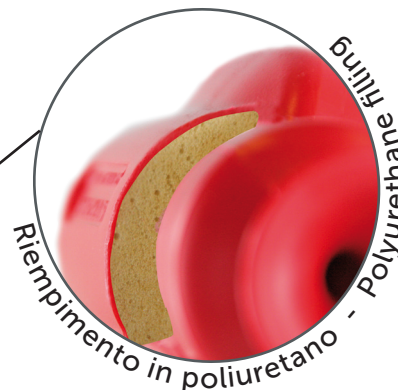
USE

Level control for filling and emptying tanks or cisterns.

TECHNICAL CHARACTERISTICS

- Single outer casing piece in blowmoulded Polyethylene.
- Inner chamber built as a single blowmoulded piece for the switch and ball seat.
- Change over microswitch.
- Stainless steel ball.
- Non-hygroscopic closed cells injection of expanded polyurethane in the regulator to eliminate air and to hermetically seal the unit.
- Max. working pressure 10 bar.

SENZA MERCURIO
WITHOUT MERCURY



CODIFICAZIONE

A	C	D					
---	---	---	--	--	--	--	--

Lunghezza cavo indicare i metri di cavo, es.:
Cable length indicate the cable length, e.g:

5 metri = 05 meters
10 metri = 10 meters

Tipo cavo - Cable type

P = pvc 3x1

N = neoprene 3x1neopren

Contrappeso - Counterweight

0 = senza contrappeso - without counterweight

1 = contrappeso 110 gr - complete with 110 gr. counterweight

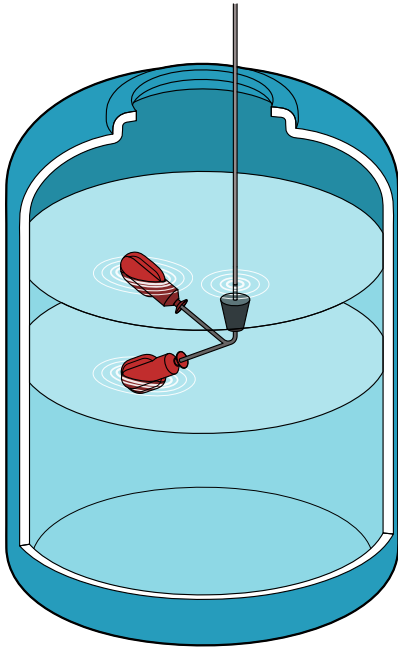
2 = contrappeso 360 gr - complete with 360 gr. counterweight

Passacavo sospeso - suspended cable gland

0 = senza passacavo sospeso - without suspended cable gland

1 = con passacavo sospeso - complete with suspended cab.gland

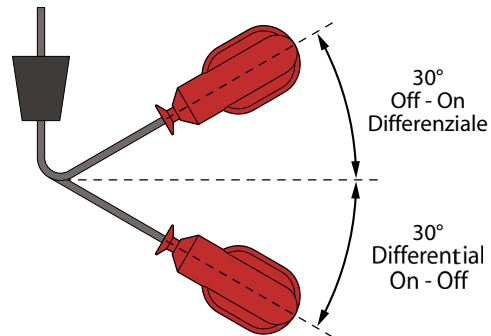
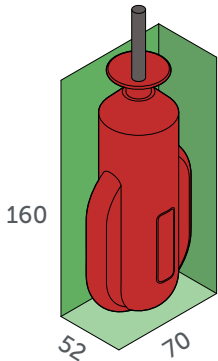
INSTALLAZIONE/INSTALLATION



A) Terminali Nero e Marrone - Con questi contatti il Galleggiante CHIUDE ALTO - APRE BASSO
Wires Black and Brown - with these contacts the Float Switch CLOSSES UP - OPENS DOWN



B) Terminali Blu e Marrone - Con questi contatti il Galleggiante CHIUDE BASSO - APRE ALTO
Wires Blue and Brown - with these contacts the Float Switch CLOSSES DOWN - OPENS UP



ACCESSORI A RICHIESTA ACCESSORIES ON REQUEST



PASSACAVO SOSPESO
SUSPENDED CABLE GLAND



CONTRAPPESO 360 gr.
COUNTERWEIGHT



CONTRAPPESO STANDARD
STANDARD COUNTERWEIGHT

D A C S 1 0



TRASFORMATORE DOPPIO ISOLAMENTO
CON DUE INGRESSI PER 1-2 GALLEGGIANTI
DOUBLE INSULATED TRANSFORMER
WITH TWO INPUTS FOR 1-2 FLOAT SWITCHES

TENSIONE ESERCIZIO RATED VOLTAGE	CARICO LOAD	IP	TEMPERATURA ACQUA WATER TEMPERATURE	PRESSIONE MAX MAX PRESSURE	TIPO CONTATTO CONTACT FORM
230V c.a. 50 Hz	10(8) A 250 V a.c. (mod. 2HP)	68	45°C	10 BAR	SPDT