

TERMOSTATO DI CONTROLLO DELLA MARCIA A SECCO DELLE ELETTROPOMPE

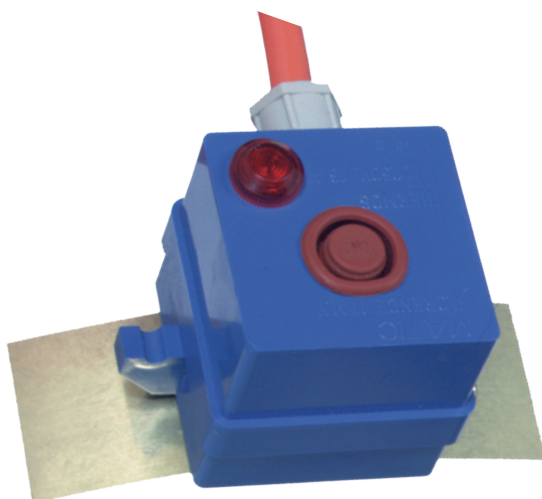
Il dispositivo TE è costituito da un sensore termico che controlla la temperatura del corpo pompa. Il normale valore di esercizio è prefissato a 45°C. Oltre tale valore interviene la protezione, il cui intervento è segnalato dall'accensione di una spia luminosa.

Il contatto elettrico è costituito da un interruttore 16 (4) A 230 V c.a. con riarmo manuale.

MOTOR PUMP DRY RUNNING CONTROL THERMOSTAT

The TE is made up of a thermal sensor which controls the body pump temperature. The normal working temperature is set at 45°C and passing this value activates a protection signalled by a led.

The electrical contact is a 16 (4) A 230 V a.c. switch that has to be re-set manually after being activated.



- 45°C Stop
- 35°C Start Manual Reset Manuale



CODIFICAZIONE		
C	E	A

